

Volkswagen Golf VIII Move 1.5 Mildhybrid eTSI 7-Gang DSG LE



Unser Angebotspreis:

28.422,-€

23.884,- € netto

19 % MwSt ausweisbar

Fahrzeugnummer M6468-52

Schnellinformationen

Fahrzeugart	Gebrauchtfahrzeug	Klasse	Golf
Kategorie	Kombi	Hubraum	1498 cm ³
Erstzulassung	02/2024	Außenfarbe	Silber
Laufleistung	13430 km	Innenfarbe	Schwarz
Leistung	110 kW (150 PS)	Innenausstattung	Stoff
Kraftstoffart	Benzin		
Getriebe	Automatik		



Verkaufsberater
Gebrauchtwagen
Andreas Krieger
+49 30 67 97 21 61
andreas.krieger@auto-
zellmann.de



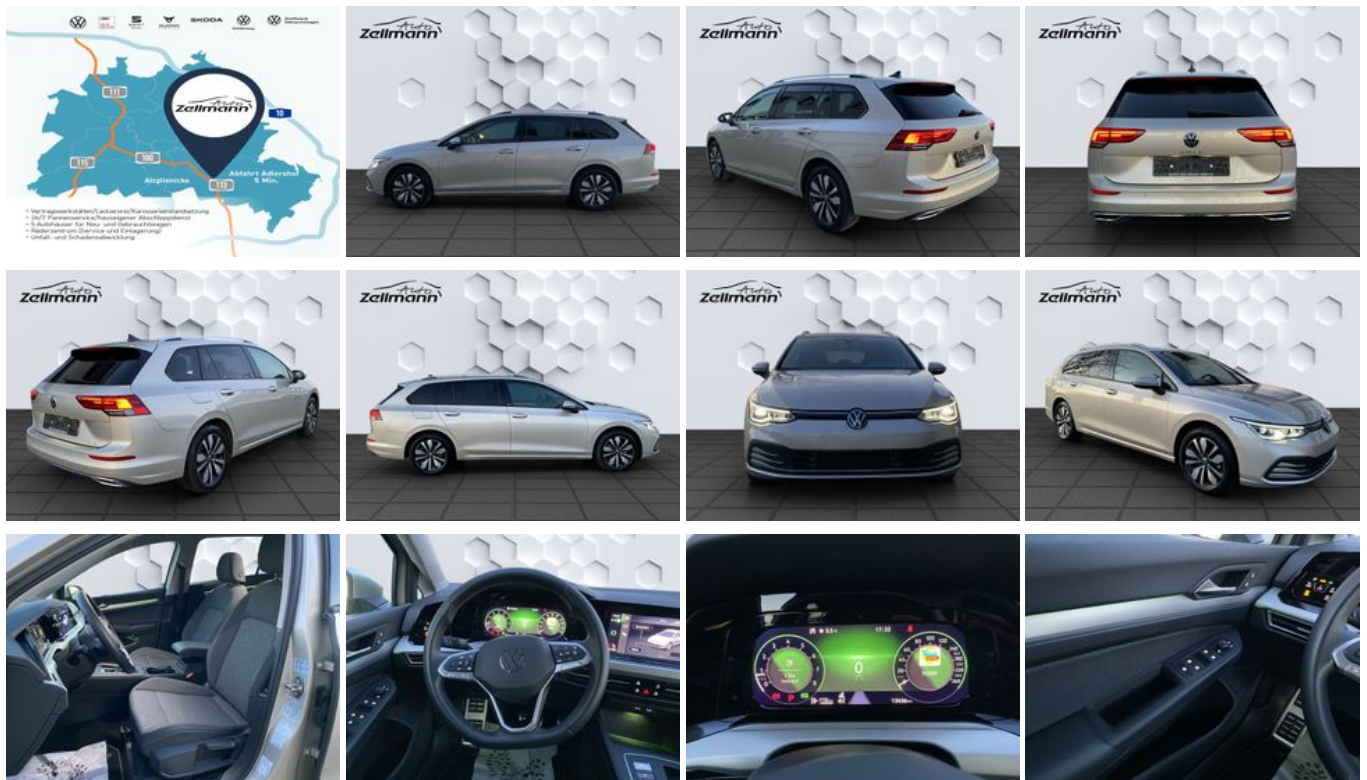
Verkaufsberater
Gebrauchtwagen
Tizian Schulz
+49 30 67 97 21 981
tizian.schulz@auto-
zellmann.de

Umwelt und Normen

Energieverbrauch (kombiniert) in l/100 km:	6,2
CO ₂ -Emissionen (kombiniert) in g/km:	140,0
CO ₂ -Klasse:	E

Fahrzeugausstattung

3-Zonen-Klimaautomatik	ABS
Abgedunkelte Scheiben	Abstandswarner
Abstandswarner	Ambiente-Beleuchtung
Android Auto	Apple CarPlay
Armlehne	Beheizbares Lenkrad
Bluetooth	Bordcomputer
Dachreling	ESP
Elektr. Fensterheber	Elektr. Seitenspiegel
Elektr. Wegfahrsperr	Fernlichtassistent
Freisprecheinrichtung	Garantie
Geschwindigkeitsbegrenzer	HU neu
Induktionsladen für Smartphones	Innenspiegel autom. abblendend
Isofix	Isofix Beifahrersitz
Lederlenkrad	Leichtmetallfelgen
Lichtsens	Lordosenstütze
Metallic	Multifunktionslenkrad
Müdigkeitswarner	Navigationssystem
Nichtraucher-Fahrzeug	Notbremsassistent
Notrufsystem	Partikelfilter
Regensens	Reifendruckkontrolle
Schaltwippen	Scheckheftgepflegt
Servolenkung	Sitzheizung
Sprachsteuerung	Spurhalteassistent
Start/Stop-Automatik	Touchscreen
Traktionskontrolle	USB
Volldigitales Kombiinstrument	Zentralverriegelung



* Ehemaliger Neupreis (Unverbindliche Preisempfehlung des Herstellers am Tag der Erstzulassung)

** Die angegebenen Verbrauchs- und Emissionswerte wurden nach den gesetzlich vorgeschriebenen Messverfahren ermittelt. Am 1. Januar 2022 hat der WLTP-Prüfzyklus den NEFZ-Prüfzyklus vollständig ersetzt, sodass für nach diesem Datum neu typgenehmigte Fahrzeuge keine NEFZ-Werte vorliegen. Weitere Informationen zum offiziellen Kraftstoffverbrauch und den offiziellen spezifischen CO₂-Emissionen neuer Personenkraftwagen können dem "Leitfaden über den Kraftstoffverbrauch, die CO₂-Emission und den Stromverbrauch neuer Personenkraftwagen" entnommen werden, der an allen Verkaufsstellen, bei der Deutsche Automobil Treuhand GmbH (DAT), Hellmuth-Hirth-Straße 1, 73760 Ostfildern-Scharnhausen, und unter <https://www.dat.de/co2/> unentgeltlich erhältlich ist.

Weitere Informationen zum Fahrzeug und Finanzierung finden Sie auf unserer Homepage

