

Volkswagen California Beach Tour 2,0l TSI DSG StandHZG AHK



Unser Angebotspreis:

79.500,-€

66.807,- € netto

19 % MwSt ausweisbar

Fahrzeugnummer A71291

Schnellinformationen

Fahrzeugart	Neufahrzeug	Klasse	T6 California
Kategorie	Van/Kleinbus	Hubraum	1984 cm ³
Erstzulassung		Außenfarbe	Grau
Laufleistung	0 km	Innenfarbe	Andere
Leistung	150 kW (204 PS)	Innenausstattung	Stoff
Kraftstoffart	Benzin		
Getriebe	Automatik		



Verkaufsberater &
e-mobility Experte
René Köffers
+49 30 67 97 21 0
rene.koeffers@auto-
zellmann.de



Verkaufsberater &
e-mobility Experte
Mario Pitz
+49 30 67 97 21 18
mario.pitz@auto-zellmann.de



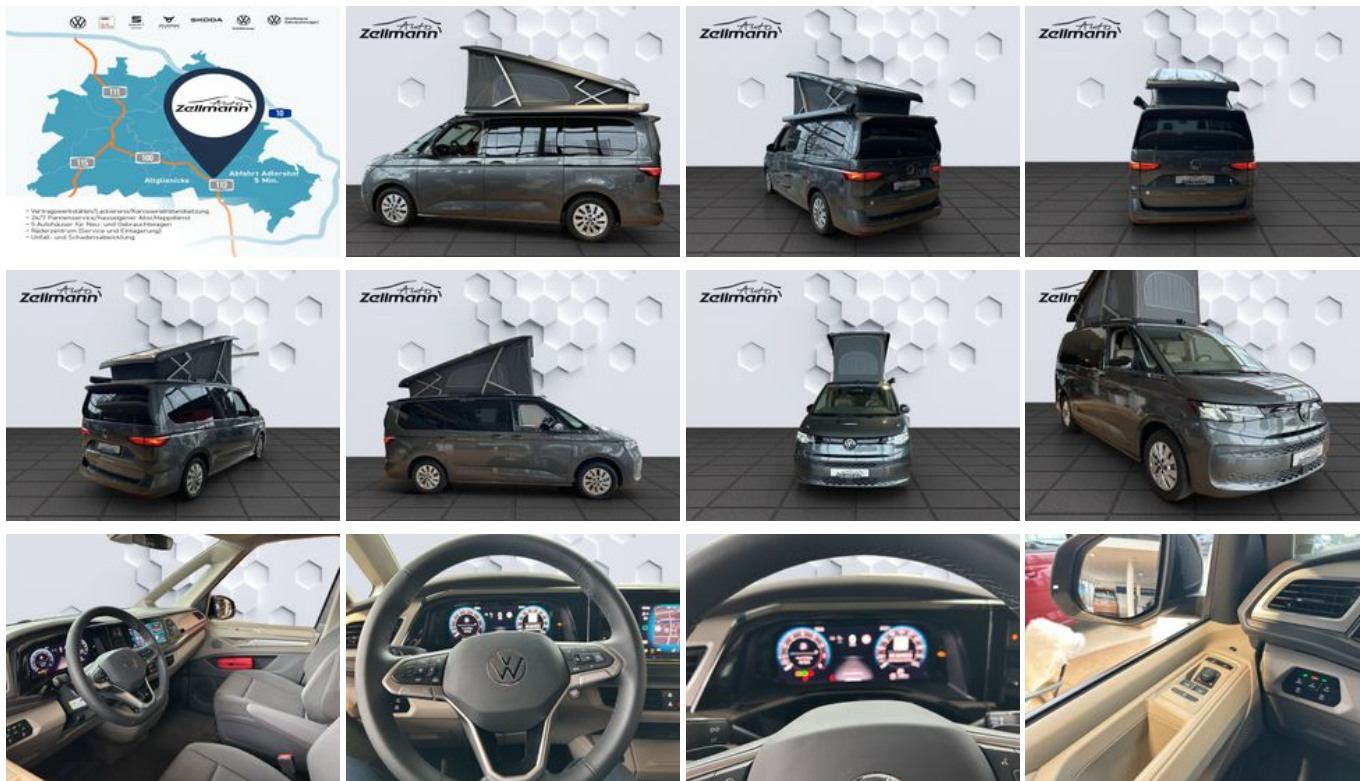
Verkaufsberater
Nedeljko Bradasevic
+49 30 67 97 21 265
nedeljko.bradasevic@auto-
zellmann.de

Umwelt und Normen

Energieverbrauch (kombiniert) in l/100 km:	9,2
CO ₂ -Emissionen (kombiniert) in g/km:	209,0
CO ₂ -Klasse:	G

Fahrzeugausstattung

3-Zonen-Klimaautomatik	ABS
Abgedunkelte Scheiben	Abstandswarner
Abstandswarner	Alarmanlage
Android Auto	Anhängerkupplung
Apple CarPlay	Bluetooth
Bordcomputer	ESP
Elektr. Fensterheber	Elektr. Seitenspiegel
Elektr. Wegfahrsperr	Fernlichtassistent
Freisprecheinrichtung	Garantie
Geschwindigkeitsbegrenzer	Induktionsladen für Smartphones
Innenspiegel autom. abblendend	Lederlenkrad
Leichtmetallfelgen	Metallic
Multifunktionslenkrad	Müdigkeitswarner
Navigationssystem	Notbremsassistent
Notrufsystem	Raucherpaket
Regensensor	Reifendruckkontrolle
Schaltwippen	Servolenkung
Sitzheizung	Spurhalteassistent
Standheizung	Start/Stop-Automatik
Taxi	Totwinkel-Assistent
Traktionskontrolle	USB
Verkehrszeichenerkennung	Volldigitales Kombiinstrument
Zentralverriegelung	



* Ehemaliger Neupreis (Unverbindliche Preisempfehlung des Herstellers am Tag der Erstzulassung)

** Die angegebenen Verbrauchs- und Emissionswerte wurden nach den gesetzlich vorgeschriebenen Messverfahren ermittelt. Am 1. Januar 2022 hat der WLTP-Prüfzyklus den NEFZ-Prüfzyklus vollständig ersetzt, sodass für nach diesem Datum neu typgenehmigte Fahrzeuge keine NEFZ-Werte vorliegen. Weitere Informationen zum offiziellen Kraftstoffverbrauch und den offiziellen spezifischen CO₂-Emissionen neuer Personenkraftwagen können dem "Leitfaden über den Kraftstoffverbrauch, die CO₂-Emission und den Stromverbrauch neuer Personenkraftwagen" entnommen werden, der an allen Verkaufsstellen, bei der Deutsche Automobil Treuhand GmbH (DAT), Hellmuth-Hirth-Straße 1, 73760 Ostfildern-Scharnhausen, und unter <https://www.dat.de/co2/> unentgeltlich erhältlich ist.

Weitere Informationen zum Fahrzeug und Finanzierung finden Sie auf unserer Homepage

