

Skoda Karoq Selection 1.5 TSI 110 kW 7 Gang DSG



Unser Angebotspreis:

29.940,-€

25.160,- € netto

19 % MwSt ausweisbar

Fahrzeugnummer 162308

Schnellinformationen

Fahrzeugart	Vorführfahrzeug	Klasse	Karoq
Kategorie	SUV/Geländewagen/Pickup	Hubraum	1498 cm ³
Erstzulassung	05/2024	Außenfarbe	Weiß
Laufleistung	4999 km	Innenfarbe	Schwarz
Leistung	110 kW (150 PS)	Innenausstattung	Stoff
Kraftstoffart	Benzin		
Getriebe	Automatik		



Verkaufsberater
 Gebrauchtwagen
 Tizian Schulz
 +49 30 67 97 21 981
 tizian.schulz@auto-zellmann.de



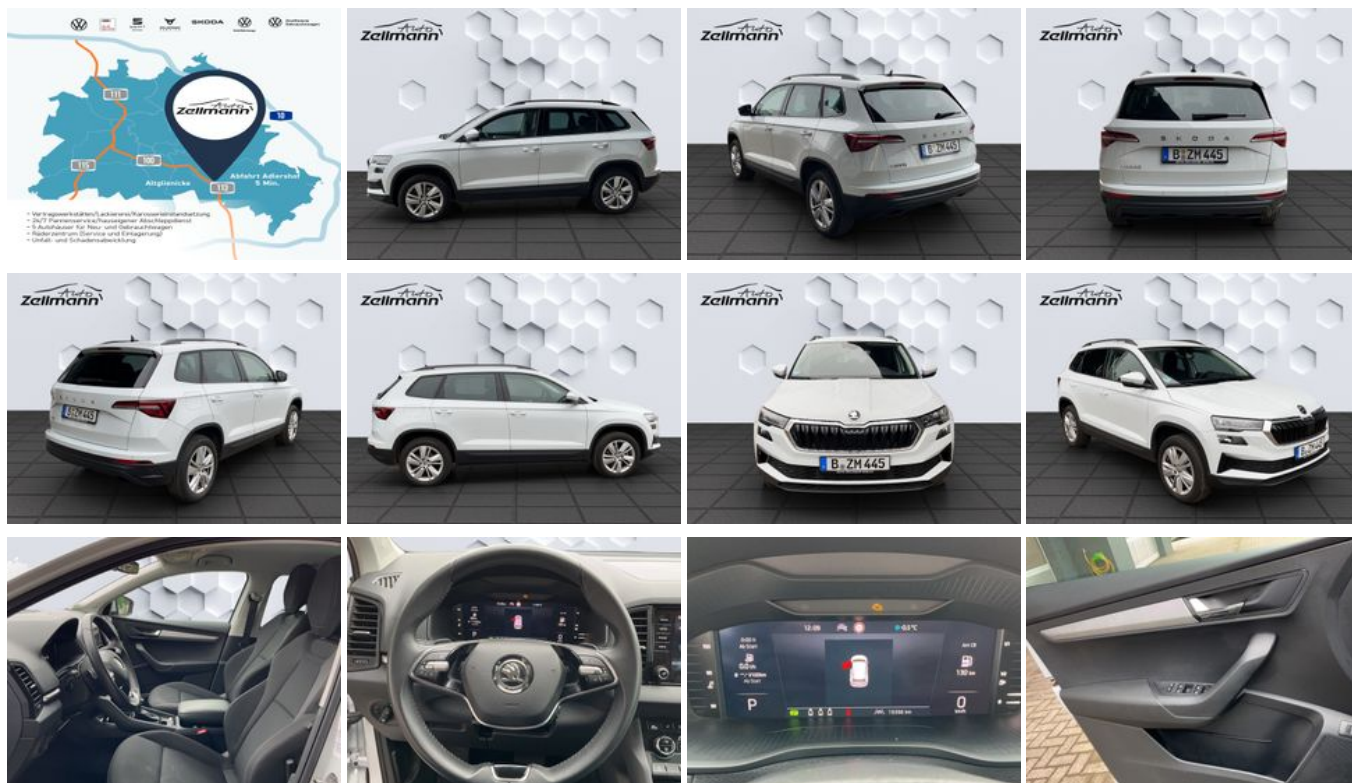
Verkaufsberater
 Gebrauchtwagen
 Andreas Krieger
 +49 30 67 97 21 61
 andreas.krieger@auto-zellmann.de

Umwelt und Normen

Energieverbrauch (kombiniert) in l/100 km:	7,2
CO ₂ -Emissionen (kombiniert) in g/km:	163,0
CO ₂ -Klasse:	F

Fahrzeugausstattung

2-Zonen-Klimaautomatik	ABS
Abstandswarner	Abstandswarner
Anhängerkupplung	Armlehne
Beheizbares Lenkrad	Berganfahrassistent
Bluetooth	Bordcomputer
Dachreling	ESP
Elektr. Fensterheber	Elektr. Heckklappe
Elektr. Seitenspiegel	Elektr. Wegfahrsperre
Freisprecheinrichtung	Garantie
Gepäckraumabtrennung	Geschwindigkeitsbegrenzer
Induktionsladen für Smartphones	Innenspiegel autom. abblendend
Isofix	Isofix Beifahrersitz
Lederlenkrad	Leichtmetallfelgen
Lichtsensoren	Lordosenstütze
Metallic	Multifunktionslenkrad
Navigationssystem	Nebelscheinwerfer
Nichtraucher-Fahrzeug	Notbremsassistent
Notrufsystem	Regensensor
Reifendruckkontrolle	Scheckheftgepflegt
Scheinwerferreinigung	Schlüssellose Zentralverriegelung
Servolenkung	Sitzheizung
Start/Stop-Automatik	Touchscreen
Traktionskontrolle	Verkehrszeichenerkennung
Volldigitales Kombiinstrument	Winterpaket
Zentralverriegelung	



* Ehemaliger Neupreis (Unverbindliche Preisempfehlung des Herstellers am Tag der Erstzulassung)

** Die angegebenen Verbrauchs- und Emissionswerte wurden nach den gesetzlich vorgeschriebenen Messverfahren ermittelt. Am 1. Januar 2022 hat der WLTP-Prüfzyklus den NEFZ-Prüfzyklus vollständig ersetzt, sodass für nach diesem Datum neu typgenehmigte Fahrzeuge keine NEFZ-Werte vorliegen. Weitere Informationen zum offiziellen Kraftstoffverbrauch und den offiziellen spezifischen CO₂-Emissionen neuer Personenkraftwagen können dem "Leitfaden über den Kraftstoffverbrauch, die CO₂-Emission und den Stromverbrauch neuer Personenkraftwagen" entnommen werden, der an allen Verkaufsstellen, bei der Deutsche Automobil Treuhand GmbH (DAT), Hellmuth-Hirth-Straße 1, 73760 Ostfildern-Scharnhausen, und unter <https://www.dat.de/co2/> unentgeltlich erhältlich ist.

Weitere Informationen zum Fahrzeug und Finanzierung finden Sie auf unserer Homepage

